

1. Які перетворення необхідно виконати, щоб визначити відстань між паралельними площинами Σ і Θ загального положення (вказати кількість перетворень і напрями нових осей проєкцій).

2. На яких рисунках після вказаних перетворень пряма перетвориться на проєкціюючу?

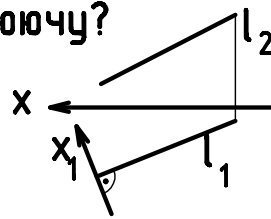


Рис 1

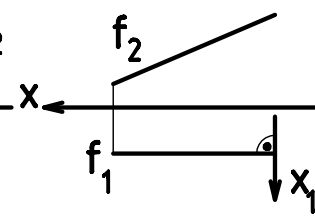


Рис 2

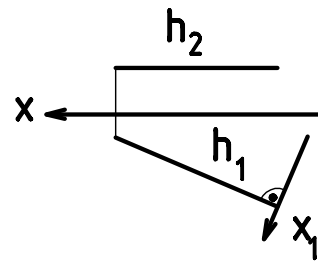


Рис 3

3. На яких рисунках після вказаних перетворень площина Σ перетвориться на проєкціюючу?

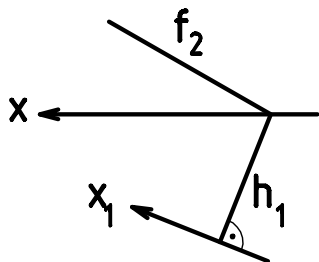


Рис 4

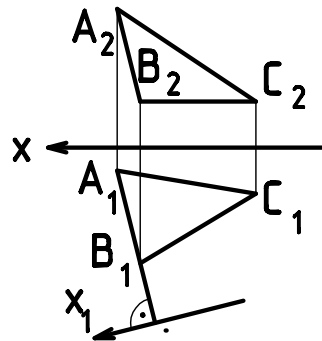


Рис 5

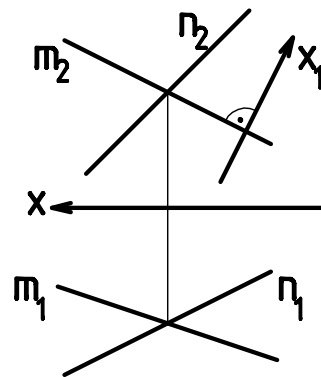


Рис 6

4. Знайти відстань від точки A до прямої l.

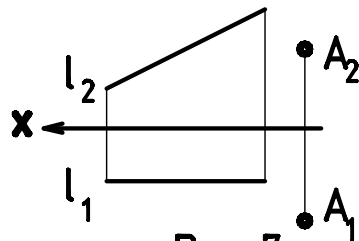


Рис 7

5. Знайти відстань між паралельними площинами.

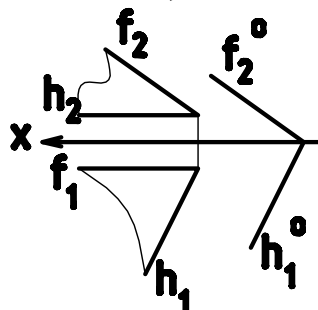


Рис 8